

MANUALE USO E PULIZIA

MATTONCINI IN CARTONE MODULARI - EVERBLOCK JUNIOR



Motauto S.a.s. di Vismara Daniele & C.

Viale Argonne, 38 - 27100 - Pavia - PV

Tel: +39 0382-539039

Fax: 0382-531455

Mail: info@everblocksystems.it

Sommario

Presentazione generale	2
Avvertenze	3
Descrizione del gioco	4
Movimentazione.....	4
Utilizzo.....	4
Conservazione	5
Rischi Residui	5
Dati produttore.....	7
Garanzia	7

In caso assistenza sul prodotto contattare la ditta Motatuto S.a.s.

Presentazione generale



ATTENZIONE



Prima di iniziare una qualsiasi operazione con il gioco in esame è necessario che l'adulto incaricato alla supervisione del bambino a cui è destinato, abbia letto l'intero manuale e lo abbia compreso.

Questo manuale contiene informazioni di proprietà riservata e non può essere anche parzialmente fornito a terzi per alcun uso ed in qualsiasi forma, senza il preventivo consenso scritto della ditta Motauto S.a.s..

Motauto S.a.s. dichiara che le informazioni contenute in questo documento sono congruenti con le specifiche tecniche dei mattoncini Everblock cui il manuale si riferisce.

Copia conforme di questo documento è depositata nel fascicolo tecnico del prodotto, conservato presso la sede di Motauto S.a.s..

Motauto S.a.s. non riconosce alcuna documentazione che non sia stata prodotta, rilasciata o distribuita da sé stessa o da un suo mandatario autorizzato.

Il presente manuale come tutto il fascicolo tecnico, sarà conservato a cura del fabbricante per il periodo previsto dalla legge.

Durante tale periodo potrà essere richiesta copia della documentazione che accompagna il prodotto, al momento della vendita.

L'intero fascicolo tecnico rimane disponibile per tale periodo esclusivamente per le autorità di controllo, che ne potranno richiedere copia.

Trascorso tale periodo, sarà obbligo e cura di chi gestisce il prodotto, accertarsi che sia il prodotto che la documentazione, rispettino le leggi in vigore, al momento del controllo.

Avvertenze

In questo manuale sono descritte le norme generali di sicurezza da osservarsi durante qualsiasi operazione eseguita con i mattoncini Everblock. Le procedure di utilizzo e pulizia dei mattoncini Everblock, descritte nei capitoli successivi, devono essere eseguite rispettando sia le modalità di esecuzione indicate, sia le norme di sicurezza generali. Nazioni diverse possono avere diverse normative relative alla sicurezza. Si precisa pertanto che in tutti i casi in cui le norme dei manuali fossero in conflitto oppure riduttive rispetto alle norme della nazione in cui il gioco viene venduto ed utilizzato, le norme della nazione avranno comunque valore prioritario su quelle dei manuali.

- **ATTENZIONE:** il prodotto può essere utilizzato dal bambino solo se affiancato da un adulto. È sempre necessaria la supervisione di un adulto durante un'attività di gioco.
- **ATTENZIONE:** esiste il pericolo di ingestione del cartone di imballaggio dei mattoncini e del suo involucro in cartone quando piegati o tagliati impropriamente dal bambino e portati alla bocca, con conseguente pericolo di soffocamento. È necessario tenere gli imballaggi di cartone e gli involucri di cartone per l'imballaggio dei mattoncini Everblock lontano dalla portata dei bambini. Smaltirli nel rispetto delle vigenti normative in materia di riciclaggio.
- Controllate al ricevimento l'integrità del prodotto. Se riscontrate qualsiasi danno, mancanza, deformazione o traccia di urti dovuti al trasporto, datene comunicazione a Motauto S.a.s. prima di procedere alle operazioni successive.
- Everblock è un giocattolo destinato a bambini con un'età compresa tra 3 e 14 anni. Il prodotto può essere utilizzato anche da soggetti adulti.
- Il prodotto in esame può essere utilizzato anche come oggetto ornamentale assemblabile.
- I mattoncini EverBlock Junior non sono utilizzabili come prodotto destinato a venire a contatto con alimenti e bevande.
- Non lasciare i mattoncini Everblock Junior vicino a fonti di calore.
- Non sottoporre i mattoncini Everblock Junior a fiamme libere.
- Conservare i mattoncini Everblock Junior prima ed al termine del loro utilizzo, all'interno di una scatola chiusa, in un luogo asciutto e pulito, lontano da fonti di calore ed agenti atmosferici.
- Evitare che la confezione ed i mattoncini Everblock Junior entrino in contatto con spigoli appuntiti e superfici abrasive.
- **SMALTIMENTO:** il prodotto è soggetto a raccolta speciale al fine del ciclo di vita. Non smaltire per alcuna ragione il prodotto nei rifiuti indifferenziati. Fare riferimento alle vigenti norme locali in materia di smaltimento dei rifiuti plastici.



NOTA

PRIMA DI UTILIZZARE IN UNA QUALSIASI FORMA IL GIOCATTOLO, VERIFICATE LA PRESENZA DELLA DICHIARAZIONE DI CONFORMITÀ.



NOTA

QUALORA IL GIOCATTOLO VENGA CEDUTO A TERZI, TUTTA LA DOCUMENTAZIONE DEVE ESSERE CONSEGNATA ASSIEME AD ESSA.

Descrizione del gioco

I prodotti descritti nella presente documentazione sono mattoncini modulari in plastica utilizzabili dai bambini in attività ludiche creative. I mattoncini possono essere utilizzati anche da soggetti adulti come oggetto ornamentale.

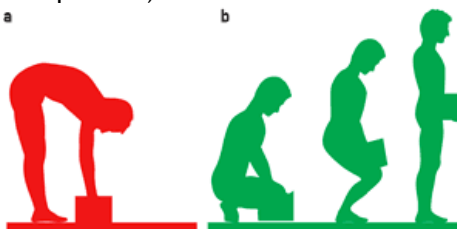
I mattoncini Everblock sono disponibili in diversi formati e colori:

- Full-size block: 30,48 cm L x 15,24 cm W x 15,24 cm H (+2,54 cm per alette) - 1 kg.
- Half-size block: 15,24 cm L x 15,24 cm W x 15,24 cm H (+2,54 cm per alette) - 0,45 kg.
- Quarter-size block: 7,62 cm L x 15,24 cm W x 15,24 cm H (+2,54 cm per alette) - 0,23 kg.
- Finishing cap full block: 30,48 cm L x 15,24 cm W x 2,8 cm H - 0,11 kg.

Movimentazione

Per eseguire l'operazione di spostamento manuale di uno o più mattoncini è sufficiente:

- Che l'utente/bambino lo/i afferri in modo saldo e sicuro.
- Che l'operatore/bambino lo/i sollevi ponendo particolare attenzione a non curvare la schiena (vedi immagine seguente per la corretta postura)



posizione rossa scorretta posizione verde corretta

Utilizzo



Durante una qualsiasi attività ludica con i mattoncini Everblock è sempre necessaria la supervisione da parte di un adulto.

Il soggetto adulto oltre a supervisionare l'attività ludica del bambino, deve insegnarli il corretto utilizzo del gioco.

I mattoncini non possono e non devono essere lanciati contro terzi.

Per iniziare, è sufficiente allineare ogni nuovo blocco sopra il blocco di sottostante, premere verso il basso fino a quando non si può spingere oltre e i blocchi sono completamente collegati.

Utilizzare combinazioni di blocchi, spaziature e direzioni diverse e a proprio piacimento per creare l'oggetto desiderato.

Per creare un look rifinito e curato, abbiamo creato una finitura liscia (Cap) che si incastra sulla parte superiore di uno o più blocchi. Sono utilizzati per coprire i connettori superiori del blocco e possono essere utilizzati per creare piani per tavoli, panche e altri oggetti che richiedono un look più rifinito.



NOTA

MOTAUTO S.A.S. NON PUÒ ESSERE RITENUTA IN ALCUN CASO RESPONSABILE DI INCIDENTI O DANNI CONSEGUENTI ALL'USO INAPPROPRIATO DEL GIOCO, NONCHÉ DALL'INOSSERVANZA ANCHE PARZIALE DELLE NORME DI SICUREZZA E PROCEDURE DI INTERVENTO DESCRITTE NEL DOCUMENTO.

Conservazione

Quando non utilizzato, riporre l'articolo su una scatola, al riparo dalla luce solare diretta, da agenti atmosferici, fonti di calore, dalla polvere, liquidi ed umidità.

Rischi Residui

In fase di progettazione e produzione Motauto S.a.s., ha effettuato un'analisi dei rischi approfondita sul gioco in esame. Da tale analisi sono emersi dei rischi ineliminabili per la loro natura. Tali rischi sono stati quindi esaminati singolarmente e nel presente manuale sono state enfatizzate le indicazioni su come evitarli.



NOTA

LA DITTA PRODUTTRICE NON PUÒ ESSERE RITENUTA IN ALCUN CASO RESPONSABILE DI INCIDENTI O DANNI CONSEGUENTI AD USI NON PREVISTI DEL GIOCO IN SEGUITO A NEGLIGENZA DA PARTE DI UN UTENTE SUPERVISORE.

In particolare

- Al momento della consegna controllate lo stato dell'imballaggio e verificate che non vi sia traccia di urti, abrasioni e/o traccia di sporco, muffe, etc. che potrebbero essere state causate da trasporto e/o conservazione mal effettuata. In caso, datene comunicazione alla ditta produttrice (vedi **Dati Produttore**).
- Prima di metter a disposizione del bambino il gioco, è necessario che una persona adulta ne controlli lo stato per verificarne l'integrità. Nel caso si constatino danni, rotture superfici e spigoli pericolosi è severamente vietato consegnare il gioco al bambino.
- Il gioco non è adatto e non può essere utilizzato da bambini con un'età inferiore ai 36 mesi. Questo viene indicato anche nell'etichetta del prodotto.



- Se si permette al bambino di rimuovere l'imballaggio di cartone e plastico del gioco, è necessaria sempre la supervisione da parte di un adulto. Quest'ultimo dopo l'operazione deve smaltire immediatamente l'imballaggio e non permettere mai al bambino di poterci giocare.
- Smaltire gli imballaggi di plastica e di cartone nel rispetto delle norme locali e vigenti.
- Affinché il giocattolo non si trasformi in un accumulo di sporcizia e batteri, è necessario pulirlo periodicamente. Nel presente manuale è stato creato un paragrafo ad hoc (vedi **Pulizia e conservazione**).
- Prima di metter a disposizione del bambino il gioco verificare sia pulito. Smaltimento

Smaltimento

L'involucro in plastica di imballaggio che avvolge la scatola, dopo essere stato tolto, deve essere eliminato nei rifiuti differenziati, secondo le normative vigenti. La scatola in cartone deve essere eliminata nei rifiuti differenziati secondo le normative vigenti.

I mattoncini EverBlock devono essere smaltiti in condizioni di non poter essere più utilizzati per gli scopi per cui a suo tempo erano stati progettati e costruiti, rendendo comunque possibile il riutilizzo delle materie prime che li costituiscono. Fare riferimento alle vigenti norme locali in materia di smaltimento dei rifiuti in plastica e metallo. Non disperdere in alcun modo né gli involucri né il prodotto nell'ambiente.

NOTA



LA DITTA PRODUTTRICE NON È IN ALCUN MODO RESPONSABILE DI DANNI CAUSATI DAL GIOCO SE NON UTILIZZATO NELLA VERSIONE INTEGRALE E PER GLI USI E LE MODALITÀ D'USO SPECIFICATE NEL PRESENTE MANUALE. LA DITTA PRODUTTRICE NON È IN ALCUN MODO RESPONSABILE DI ALCUN DANNO A PERSONE O COSE DERIVANTE DAL RECUPERO DI PARTI DEL GIOCO UTILIZZATE DOPO IL SUO SMALTIMENTO.

Dati produttore

Nome Legale Rappresentante	Daniele
Cognome Legale Rappresentante	Vismara
Nome ditta	Motauto s.a.s.
Sede ditta	Viale Argonne, 38 - 27100 - Pavia - PV
P.IVA	00195340187
Tel. Ufficio	+39 0382-539039
Fax	+39 0382-531455
e_mail	info@everblocksystems.it
Sito web	www.everblocksystems.it

Garanzia

Le norme di garanzia, elencate integralmente nel contratto d'acquisto, hanno valore soltanto se il gioco è impiegato nelle condizioni di uso previsto.

Fatta esclusione per gli interventi di pulizia descritti alla **sez. Pulizia e conservazione** ed eseguiti con le procedure indicate, qualsiasi riparazione o modifica apportata al gioco da ditte diverse da quella produttrice determina il decadimento della garanzia.

La garanzia non si estende ai danni causati da imperizia o negligenza nell'uso del gioco o da cattiva od omessa pulizia e conservazione.

I prodotti da noi venduti sono coperti da garanzia per quanto riguarda le seguenti condizioni:	
1	La garanzia è valida per un periodo di 24 mesi.
2	1) La Ditta produttrice si assume l'impegno di sostituire a propria discrezione le parti di errata fabbricazione, solo dopo un accurato controllo e riscontro di cattiva costruzione. 2)
3	3) Sono sempre a carico del compratore le spese di trasporto e/o spedizione in caso di errato utilizzo della garanzia. 4)
4	5) Durante il periodo di garanzia i prodotti sostituiti diventano di proprietà del produttore. 6)
5	Di questa garanzia può beneficiare solamente l'acquirente originale che abbia rispettato le indicazioni di normale utilizzo, pulizia e conservazione contenute nel manuale. La nostra responsabilità sulla garanzia scade nel momento in cui: il proprietario originale ceda la proprietà del prodotto, oppure siano state apportate modifiche allo stesso.
6	La garanzia non comprende danni derivati da un'eccessiva sollecitazione come ad esempio l'utilizzo del prodotto dopo la constatazione di un'anomalia, dall'utilizzo di metodi d'esercizio non adeguati nonché dalla mancata osservazione delle istruzioni d'uso.
7	7) Il produttore non si assume alcuna responsabilità per eventuali difficoltà che dovessero sorgere nella rivendita o nell'utilizzo all'estero dovuto alle disposizioni in vigore nel Paese in cui il prodotto è stato venduto. 8)
8	9) Il prodotto o parte di quello difettoso deve essere consegnato alla Ditta produttrice per la sostituzione; in caso contrario la parte sostituita sarà addebitata all'acquirente. 10)

Avviso: qualora si ritenesse necessario l'utilizzo della garanzia, Vi preghiamo di indicare i seguenti dati:

1	Tipologia
2	Data di acquisto (presentazione del documento d'acquisto)
3	Descrizione dettagliata del problema



NOTA

IL MANCATO RISPETTO DELLE MODALITÀ DI USO DEL PRODOTTO DESCRITTI NELLA PRESENTE DOCUMENTAZIONE (MANUALE D'USO) COMPORTA IL DECADIMENTO DEI TERMINI DI GARANZIA.